

Nazwisko Imię¹ (pierwszy autor)

stopień naukowy, tytuł naukowy

Afiliacja

ul. Ulica, kod pocztowy Miasto, Państwo

email:

telefon:

Nazwisko Imię (drugi autor)

stopień naukowy, tytuł naukowy

Afiliacja

ul. Ulica , kod pocztowy Miasto, Państwo

TYTUŁ PRACY²

dyscyplina naukowa

¹ autor korespondencyjny

² praca powstała ze środków na badania

TYTUŁ PRACY PO POLSKU**TYTUŁ PRACY PO ANGIELSKU****1. Wstęp**

Podstawowy tekst pracy (12 Times New Roman) przygotowywany do druku powinien zawierać następujące elementy (od drugiej strony manuskryptu):

- tytuł pracy w języku polskim,
- tytuł pracy w języku angielskim (w przypadku języka rosyjskiego należy podać tytuł w języku rosyjskim i angielskim),
- podstawowy tekst pracy,
- bibliografia (rozdział ten należy zacząć od słowa: Bibliografia - dla języka polskiego, References - dla języka angielskiego, Список литературы - dla języka rosyjskiego)
- słowa kluczowe w języku polskim,
- słowa kluczowe w języku angielskim (w przypadku języka rosyjskiego należy podać słowa kluczowe w języku rosyjskim i angielskim),
- streszczenie w języku polskim,
- streszczenie w języku angielskim (w przypadku języka rosyjskiego należy podać streszczenie w języku rosyjskim i angielskim).

2. Rozdział 1

Streszczenie powinno zawierać od 150 do 250 słów i odzwierciedlać podstawowy tekst pracy. Tekst streszczenia musi być napisany w formie bezosobowej i zawierać cel pracy i główne wyniki badania. Streszczenie nie może zawierać skrótów, odnośników do literatury.

Słowa kluczowe. Należy umieścić od czterech do sześciu słów kluczowych, tak aby ułatwić wyszukiwanie artykułu w bazie danych.

3. Rozdział 2**3.1. Podrozdział**

Zasady cytowania. Cytowania prac innych autorów w podstawowym tekście należy dokonywać na podstawie nazwiska autora i roku publikacji cytowanej pracy, np.:

Psychologia twórczości plastycznej stanowi część psychologii (Popek 2010).

Zjawisko wypalenia zawodowego badali Maslach i Jackson (1995).

Efekty tego zjawiska szeroko badano (Abbott 1991; Barakat et al. 1995; Kelso and Smith 1998; Medvec et al. 1999).

Jeżeli autor, którego cytuję się, opublikował kilka prac w tym samym roku to do roku wydania należy dodać małą literę alfabetu łąńskiego, np. Maslach 2000a, Maslach 2000b itp.

3.2. Podrozdział

Bibliografia powinna zawierać wszystkie prace cytowane w tekście. Prace te muszą być opublikowane lub przyjęte do druku. Spis należy sporządzić alfabetycznie względem nazwiska pierwszego autora każdej pracy, nie numerować.

Należy przyjąć następującą kolejność szczegółów wydawniczych:

- dla artykułu

Harris M., Karper E., Stacks G., Hoffman D., DeNiro R., Cruz P., et al. (2001), *Writing labs and the Hollywood connection*, „Journal of Film Writing”, 44(3), s. 213–245.

Nazwisko inicjał imienia, Nazwisko inicjał imienia (rok wydania), *Tytuł artykułu*, „Nazwa czasopisma”, tom (numer), s. str.–str.

- dla artykułu z DOI

Slifka M. K., Whitton J. L. (2000), *Clinical implications of dysregulated cytokine production*, „Journal of Molecular Medicine”, doi:10.1007/s001090000086

Nazwisko inicjał imienia, Nazwisko inicjał imienia (rok wydania), *Tytuł artykułu*, „Nazwa czasopisma”, doi: numer

- dla monografii

Calfee R.C., Valencia R.R. (1991), *APA guide to preparing manuscripts for journal publication*, Washington, DC: American Psychological Association.

Nazwisko inicjał imienia, Nazwisko inicjał imienia (rok wydania), *Tytuł monografii*,
Miejscowość: wydawnictwo.

- dla rozdziału w monografii

O'Neil J. M., Egan J. (1992), *Men's and women's gender role journeys: Metaphor for healing, transition, and transformation*, w: B.R. Wainrib (red.), *Gender issues across the life cycle* (s. 107–123), New York: Springer.

Nazwisko inicjał imienia, Nazwisko inicjał imienia (rok wydania), *Tytuł pracy*, w: Imię Nazwisko (red.), *Tytuł monografii* (s. str.–str.), Miejscowość: wydawnictwo.

- dokument online

Abou-Allaban Y., Dell M.L., Greenberg W., Lomax J., Peteet J., Torres M., Cowell V. (2006), *Religious/spiritual commitments and psychiatric practice*, Resource document, American Psychiatric Association, http://www.psych.org/edu/other_res/lib200604.pdf. Accessed 25 June 2007.

Nazwisko inicjał imienia, Nazwisko inicjał imienia, *tytuł*, nazwa portalu, adres internetowy dokumentu, data dostępu.

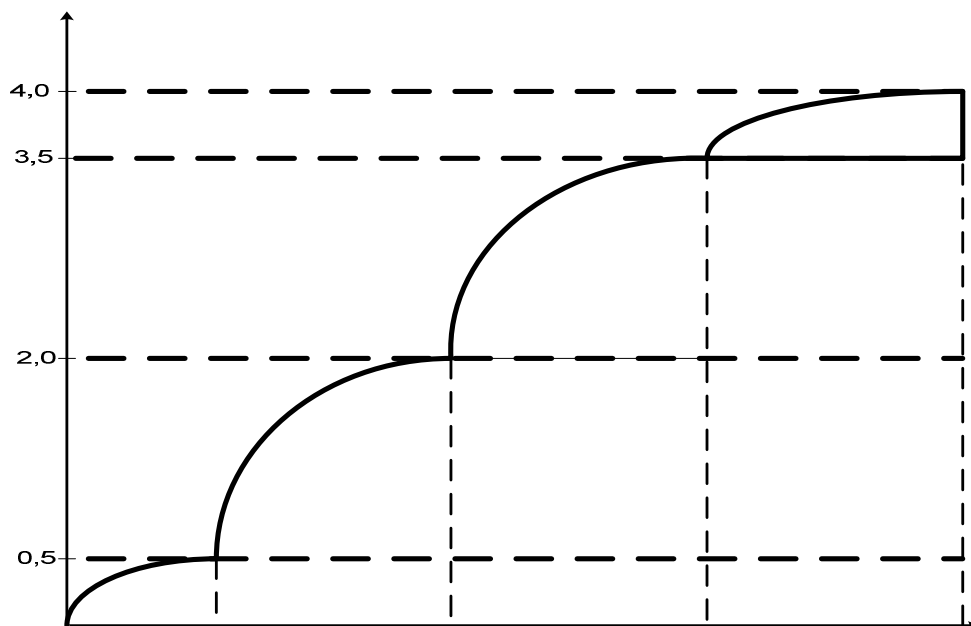
3.3. Rozdział

Wyniki badań przedstawia Tab. 1 i Rys 1.

Tablica 1. Wyniki weryfikacji hipotezy

Sytuacja	Statystyka				Efekt
	średnia	odchylenie standardowe	wartość statystyki testu, t	graniczny poziom istotności, p	
1	0,49	0,703455	6,965623	0	występuje

2	0,38	0,788554	4,818944	0,000005	występuje
---	------	----------	----------	----------	-----------



Legenda:

Rys.1. Wyniki

BIBLIOGRAFIA

- Abou-Allaban, Y., Dell, M. L., Greenberg, W., Lomax, J., Petet, J., Torres, M., & Cowell, V. (2006). Religious/spiritual commitments and psychiatric practice. Resource document. American Psychiatric Association. http://www.psych.org/edu/other_res/lib_archives/archives/200604.pdf. Accessed 25 June 2007.
- Calfee, R. C., & Valencia, R. R. (1991). APA guide to preparing manuscripts for journal publication. Washington, DC: American Psychological Association.
- Harris, M., Karper, E., Stacks, G., Hoffman, D., DeNiro, R., Cruz, P., et al. (2001). Writing labs and the Hollywood connection. *Journal of Film Writing*, 44(3), 213–245.
- O’Neil, J. M., & Egan, J. (1992). Men’s and women’s gender role journeys: Metaphor for healing, transition, and transformation. In B. R. Wainrib (Ed.), *Gender issues across the life cycle* (pp. 107–123). New York: Springer.
- Slifka, M. K., & Whitton, J. L. (2000) Clinical implications of dysregulated cytokine production. *Journal of Molecular Medicine*, doi:10.1007/s001090000086

Słowa kluczowe: metodologia badań, pedagogika, pedagogika specjalna, psychologia rozwoju, socjologia

Keywords: methodology of research, pedagogy, special needs education, developmental psychology, sociology

Streszczenie. Ta część powinna zawierać od 150 do 250 słów i odzwierciedlać podstawowy tekst pracy. Tekst streszczenia musi być napisany w formie bezosobowej i zawierać cel pracy i główne wyniki badania. Streszczenie nie może zawierać skrótów, odnośników do literatury.

Abstract. Please provide an abstract of 150 to 250 words. The abstract should not contain any undefined abbreviations or unspecified references.